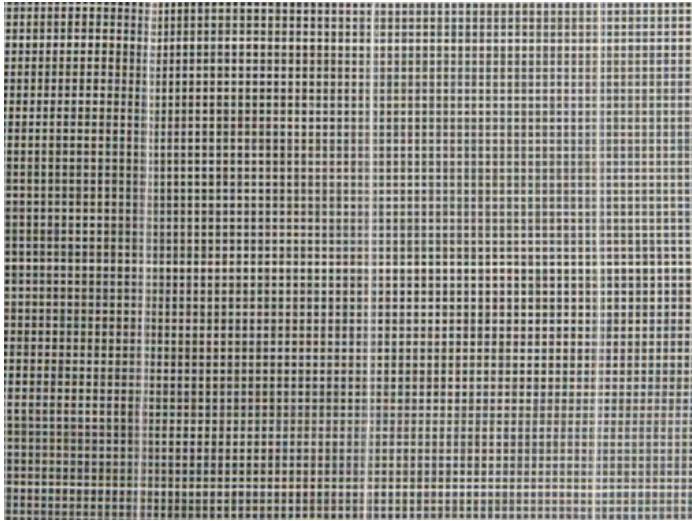


チェッカークロス

— ウレタン塗膜厚管理用補強布 —



サイズ：1020mm×100mタイプ
1020mm×50mタイプ

《3mm厚み仕様の作業例》

比重 1.2 の場合

補強布張り付け 0.3 kg/m²

1層目塗工(クロスの目が隠れるまで塗工) 約 1.8 kg/m²

2層目塗工 1.5 kg/m²

- ◆ **10cm間隔**で太い糸が入っているので、裁断位置の目安になります。
- ◆ **ポリエステル繊維製**の両耳が無い柔らかい織物であるため、**入隅、出隅の作業も良好**です。
- ◆ **気泡が出にくい**ので、ウレタン防水層の表層の仕上がりが良好です。
- ◆ 特殊織で**目ヅレが発生し難く**、且つ**作業中にクロスが浮きにくい構造**になっているため作業が容易です。
- ◆ クロスが**防水層の極めて下層に位置**することにより、ウレタン防水層の**耐疲労性能を向上**させます。
- ◆ ウレタン3mm仕様の場合、目安として、**太い糸の目が隠れるまで塗工**することにより**トータル約3mmの防水層**が確保しやすくなります。

	単位	物性値	測定方法
太糸交差	厚さ	0.58 ± 0.1	シックネスゲージにて測定
細糸交差	mm	0.33 ± 0.1	
たて糸	番手	30	JIS L 1095
よこ糸	d	450	
太糸	番手	3	
目合い	本/インチ	たて 8	インチ眼鏡にて目視
		よこ 8	
引張強さ	N/5cm	たて 275以上	JIS L 1096A法
		よこ 239以上	
伸び率	%	たて 12以上	JIS L 1096A法
		よこ 12以上	

製造元 栗田煙草育苗布製造株式会社 ISO 9001:2000 JIS Q 9001:2000取得
〒327-0843 栃木県佐野市堀米町1636
TEL 0283-22-3101(代) FAX0283-22-6186

販売代理店 東洋紡スペシャルティズトレーディング株式会社 東京支社
産業資材事業部 東京不織布グループ
〒141-0022 東京都品川区東五反田2丁目10番2号東五反田スクエア14F
TEL 03-6422-4630 FAX03-6422-4909

販売元 **野口興産株式会社** 本社 〒176-8522 東京都練馬区豊玉北2-16-14 TEL03-3994-5601
http://www.noguchi-kousan.co.jp/ 南関東支店 〒224-0043 横浜市都筑区折本町410 TEL045-475-1717
東関東支店 〒262-0013 千葉県花見川区積橋町185-3 TEL043-286-1101
北関東営業所 〒335-0033 戸田市笹目北町12-14 TEL048-449-8822
西関東営業所 〒186-0003 国立市富士見台1-22-9 TEL042-580-1144
静岡営業所 〒421-0121 静岡市駿河区広野1-19-21 TEL054-268-5100