

特定化学物質無配合2成分形ウレタン塗膜防水圧送供給システム

# M・D・S工法

MIX DISTRIBUTE SYSTEM  
DSカラーゼロ圧送



株式会社SMRコンテック

# M・D・S工法

MIX DISTRIBUTE SYSTEM  
防水材圧送システム

## M・D・S工法の特徴

### 高能率

- 屋上へのウレタン塗膜防水材の荷揚げ作業が不要になります(但しプライマー・トップコート・シート類は荷揚げ作業が必要となります)。工事現場の安全対策に貢献します。

### 高品質

- スタティックミキサーによる混合の為、ウレタン塗膜防水材の混合攪拌に要する労力と時間が大幅に軽減され、エアの巻き込みの無い高品質なウレタン塗膜防水層が形成されます。

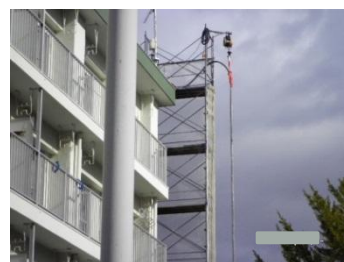
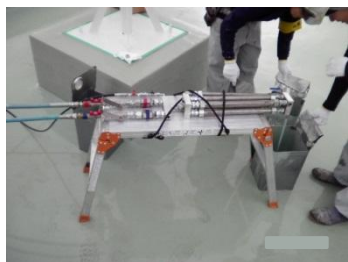
### 廃材削減

- 大容量のドラム缶でウレタン塗膜防水材を搬入。ドラム缶はリサイクル可能な為廃材の削減を提言できます。

例 1ドラムあたり164㎡ (2.0kg塗布の場合)  
27kgセットで約24缶 (12セット)  
18kgセットで約36缶 (18セット)

## 1. 高能率

防水材を屋上へ強力圧送・連続供給します。  
屋上、平場施工の場合3~5人で午前中に1250㎡程度の施工が可能です。  
最大吐出量が14kg/分のため、2kg/㎡施工で1時間に420㎡の吐出が可能です。



## 2. 高品質

ホースをウインチ等で吊り上げ、施工場にスタティックミキサー設置し、混合された材料を必要な量だけ供給します。  
スタティックミキサーによる混合のため、エアの巻き込み・混合不良がありません。



スタティックミキサー



主剤



硬化剤

### 3. 廃材削減

材料の供給はドラム缶になります。半端分は石油缶(小分け)をご用意してます。

※比重 1.3 のため 1 mm = 1.3 kg です。

配合比は主剤1に対し硬化剤1.73です。よって、ドラム・小分け缶の1セットは以下の通りです。



<b>ドラム</b>	DSカラーゼロ圧送用 主剤	120kg × 1ドラム	⇒	<b>328kg</b>
	DSカラーゼロ圧送用 硬化剤	208kg × 1ドラム		
<b>小分け</b>	DSカラーゼロ圧送用 主剤	9kg × 1缶	⇒	<b>24.6kg</b>
	DSカラーゼロ圧送用 硬化剤	15.6kg × 1缶		

MDSは、上記の材料しか使用できませんのでご注意ください。  
 材料は、ユニック又はパワーゲート車で搬入します。(チャーター便)  
 搬入の車両は、数量によって大きさが異なります。  
 ドラムの材料は移動可能ですが、予め置き場所をお決めください。

ドラム材料は内装ビニールに入れており材料が無駄になりません。



DSカラーゼロ圧送用 ドラム缶荷姿  
(328kg)セット

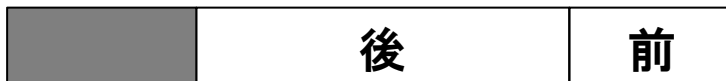


空ドラム缶・ゴミ

空ドラム缶の処理は依頼された後1~3日でドラムリサイクル業者(有償)が引取りに伺います。  
 ドラム缶内装ビニール・汚れたウエス、軍手等の処理をお願いします。

### 車両の設置場所

車両はハイエースの1Boxです。巾2m・長さ5mの場所と作業場所として  
 半台分のスペースが必要です。(長さ 460 ・ 巾 180 ・ 高さ 224)  
 ※事前に施工可能な場所かオペレーターが打合せに参ります。



■ マークが作業範囲

# 材料供給ホース

ホースは、標準で60m付いています。高層棟でも吐出は変わらず施工可能です。  
4~5階位でしたらロープで人的で吊り上げる事が出来ますが高層の場合等は備え付けの  
ベルトスリングをホースに巻きつけ、ウインチ等で所定の場所まで上げ、安全帯等で固定します。  
(注)高層の場合は風にあおられて動かないように中間層での固定も実施願います。

※ホースの上げ下げの注意  
可能であればウインチの設置をお願いします。上げ下げが容易に出来ます。  
低層階ならロープを使用して引上げることも可能です。  
場合によっては角当てローラーを取り付けます。

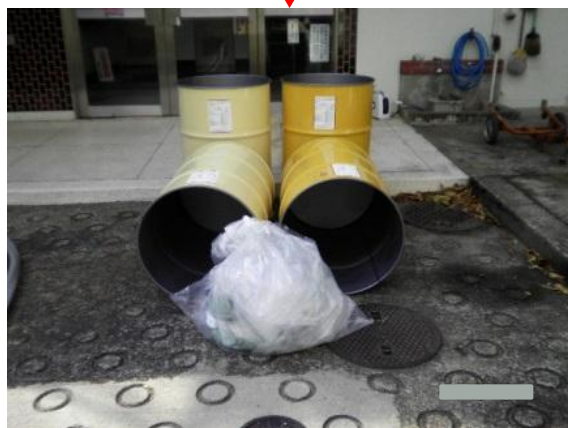
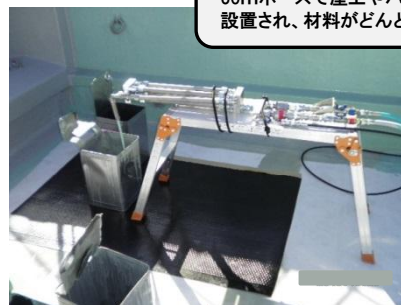
**詳しくはオペレーターにご相談下さい！**



**ゴミの低減**  
ドラム缶はリサイクルされますからゴミはポリ袋だけです。廃材の大幅な低減になります。



**屋上、バルコニーへ蛇口を設置**  
60mホースで屋上やバルコニーへ蛇口が設置され、材料がどんどん供給されます。



**攪拌機での混練はありません。**  
ドラム缶から吸い上げた主剤・硬化剤を同一容量で連続的に先端のスタティックミキサーまで送り、混練します。エアの巻き込みはありません。



株式会社 **SMRコンテック**

Tel:03-3994-5683 Fax:03-3557-8167  
〒176-0012 東京都練馬区豊玉北2-15-11