

よこ引 立体型ストレーナーキャップ

〈特徴〉

1.機能性

- 多くの落ち葉などが堆積してしまう場所では、右図Aのフラットタイプストレーナーは正面の排水口が狭くなり排水能力が低下します。右図Bの立体タイプストレーナーは立体にしたことで生まれた3方向の排水面と、その内部に空間を確保したことで持続的な排水を可能にしています。11型(適用パイプ内径40~50)には排水口の障害にならない独自のU型バネを採用(実用新案)。スムーズな排水を維持できます。

2.デザイン

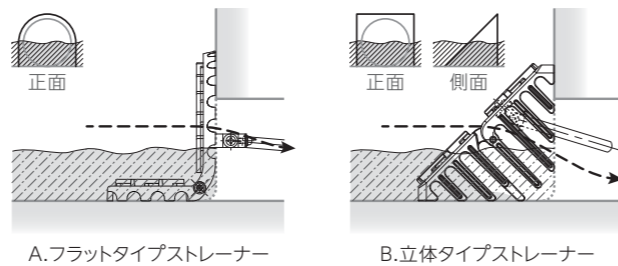
- ストレーナーキャップ本体は杉葉模様で美しく構成(特殊ドレインカバー(PAT.))。リブに高低差を付けることにより落ち葉などが貼り付きにくく、水の流れを妨げないように設計。高い排水性能を維持できます。

3.高耐蝕性

- アルミダイカスト製のキャップ本体に防錆処理の上、焼付塗装を施し、ステンレス製板バネを組み合わせているため、高い耐蝕性を実現しています。



DSYS-TR15N



A.フラットタイプストレーナー

B.立体タイプストレーナー

角度固定型

〈特徴〉

- ステンレスU型バネ(実用新案)

ステンレスU型バネにより、排水管の開口を塞ぐことなくしっかりと固定ができます。



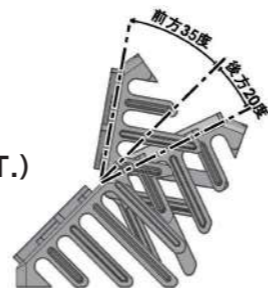
ステンレスU型バネ

角度自在型

〈特徴〉

- 床と壁の様々な角度に合わせられるキャップ(PAT.)

キャップ本体が前方に35度、後方に20度の角度調整ができ作業がスムーズに行えます。



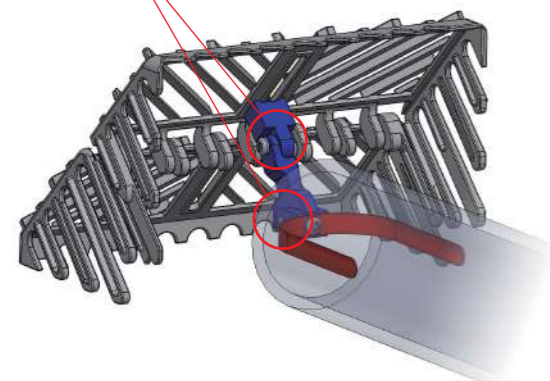
■ 立体角度自在型・15型 よこ引〈DSYS-TR15N〉〈DSYS-TR15ショート〉 二点可動金具の特徴

2点可動!(PAT.P)

Point

二点可動金具で排水管の中心にバネをフィット!

様々な口径や角度の排水管にフレキシブルに対応。



二点可動金具

二点を動かすことで、バネの位置を正確に排水管の芯に合わせられるようになりました。口径の大小はもちろん、斜めになった改修用ドレインにもしっかりと固定できます。

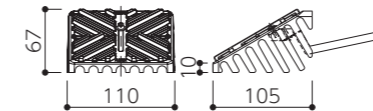
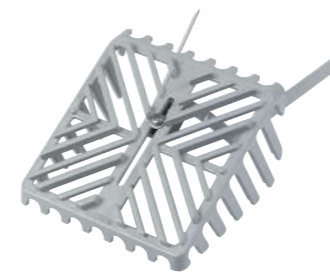
15型 DSYS-TR15N DSYS-TR15ショート
(角度自在型) (角度自在型)

11型

DSY-TR11 (角度固定型)

適用パイプ内径
40~50

- 特殊ドレインカバー
- ステンレスU型バネ(実用新案)

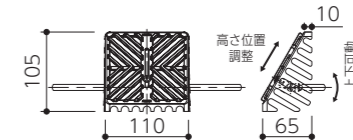
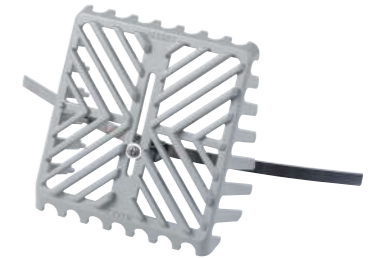


11型

DSY-HTR11 (角度固定型)

適用パイプ内径
50~75

- 特殊ドレインカバー

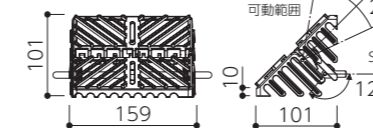


15型 NEW

DSYS-TR15ショート (角度自在型)

適用パイプ内径
40~50

- 特殊ドレインカバー

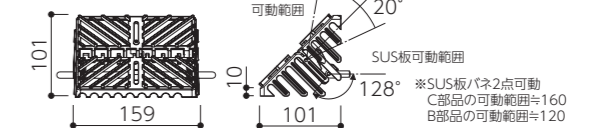
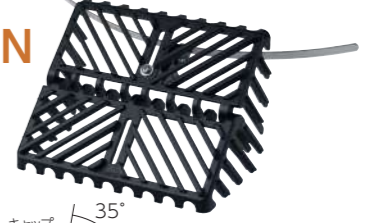


15型 NEW

DSYS-TR15N (角度自在型)

適用パイプ内径
50~100

- 特殊ドレインカバー

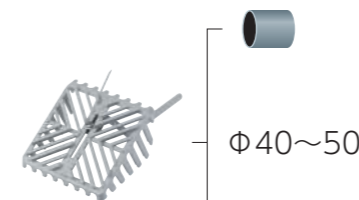


- 特殊ドレインカバー(PAT.) …… 杉葉模様の形状により、小枝などが刺さりにくく、落ち葉なども詰まりにくい設計です。
- ※ストレーナーキャップは、実際にご使用になる改修用ドレインや排水管の内径で選択してください。

■ 立体型ストレーナーキャップ11型15型 よこ引適用パイプ内径

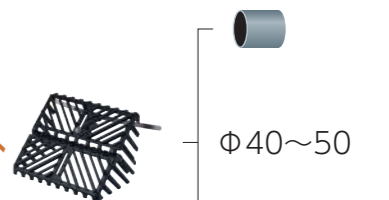
11型

DSY-TR11 (角度固定型)

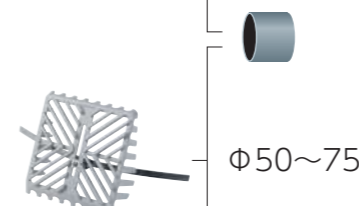


15型

DSYS-TR15ショート (角度自在型)



DSY-HTR11 (角度固定型)



DSYS-TR15N (角度自在型)

